

高架橋エキスパンションシール

YF-20



実用新案出願中
意匠登録出願中

発売元

岩野物産株式会社

製造元

吾孺ゴム工業株式会社

耐久性・止水性バツグン!!...

■特長

1. 耐久性に優れています。

…ゴム材の中でも耐候性の良いクロロプレンゴムを採用し、長年月の使用にも耐えます。

2. あらゆる伸縮に対しての追従性に優れています。

…ゴム本来の特性の可とう性を生かし、高架橋にかかる。列車通過時、地震時、寒暖時の伸縮に対し、充分に追従可能です。

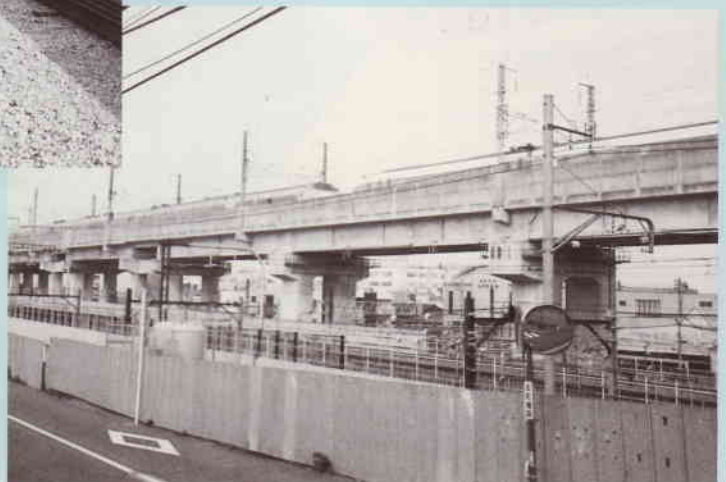
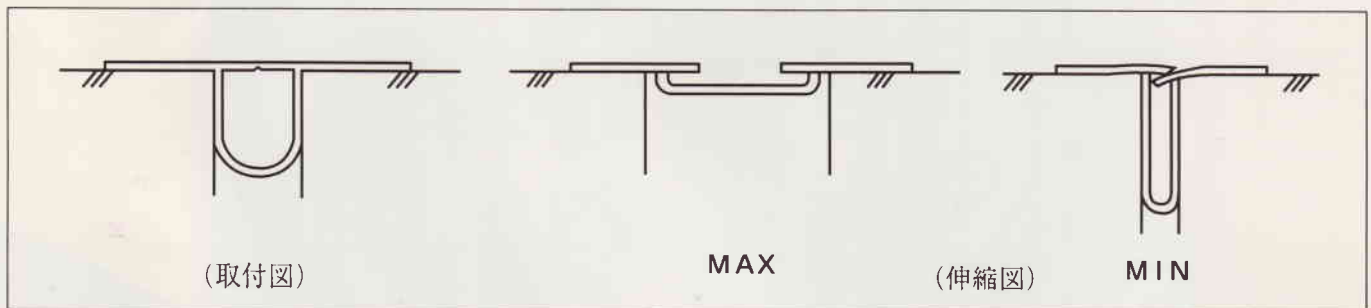
3. 止水性に優れています。

…高架橋接合部に対し、エポキシ樹脂系接着剤で強固に固定する為、完全な止水効果が期待できます。

4. 施工性に優れています。

…高架橋の目地の精度に左右されず、取付に際し特殊な技術を必要としません。又、施工後の状態確認も目視にて判断できます。

■取付断面形状



…… 轻轻松松 施工。

施工法手順

① 施工目地の確認

- ・ 目地部清掃。
- ・ 表面突起物の除去。
- ・ サンダー等にてコーナー部の面とり。

② 接着剤の塗布

- ・ 目地部から対象にマスキングテープを貼る。
- ・ エポキシ系接着剤を均一に塗布（目地内に接着剤がダレない様に注意）

③ 本体取付

- ・ 目地に対し内等に入れる。
（左右どちらかに片寄らぬ様に注意）
- ・ YF-20 上部より、接着剤が出る様、転圧し、平滑にならす。

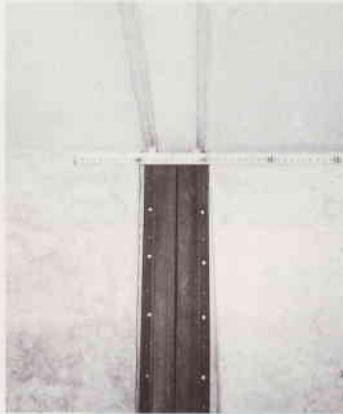
④ 端末処理

- ・ 本体端末は、シリコン系シール材にて塞ぐ。
- ・ すき間等が生じた場合もシリコン系シール材にて仕上げる。

⑤ 検査・清掃

- ・ 表面を目視で確認。
- ・ 清掃後完了。

■ 断面図

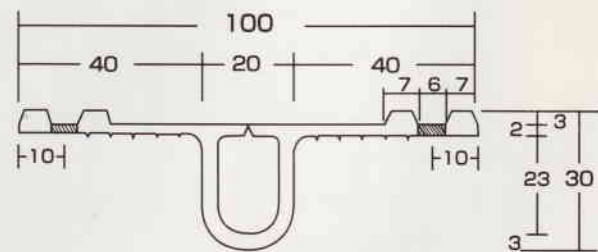


地覆立上り部

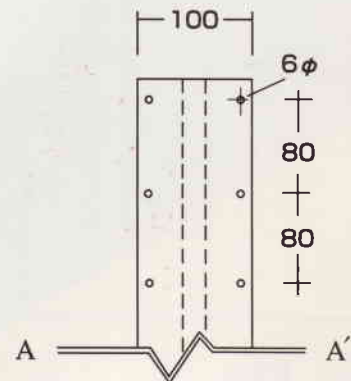


※漏水の原因となり易い地覆立上り部は、別途L型の成形品を使用する事によりさらに品質(止水性)が向上します。

■ 形状図



A - A' 断面図



※地覆立上り部コーナー役物YFL-20は別途工場にて製作し、納入致します。

※直線部ジョイントは、ブチル系シーラーテープを使用し接着します。

※常時在庫品でない為、納入には約2週間程度の余裕を考慮願います。

※予告なしに、形状、寸法を変更する場合がありますので御了承ください。

■物性・規格表

項 目		規 格
常 態 値	硬さ (JIS、HS) 引張強さ (kgf/cm ²) 伸び (%)	70±5 150以上 300以上
老 化 試 験 (70℃×96HR)	硬さ変化 (Point) 引張強さ変化率 (%) 伸び変化率 (%)	0~+7 -25以内 -23以内
圧縮永久歪試験 (70℃×22HR)	ひずみ率 (%)	50以下

●エポキシ樹脂系接着剤

製品名：ボンドE209
(コニシ株式会社)

試 験 項 目	試 験 方 法	試 験 条 件	単 位	規 格
スランプ性	JIS A 6024	30±2℃	mm	5以下
比 重	JIS K 7112	20℃ 7日	—	1.20±0.10
可 使 時 間	温度上昇法	20℃	分	80±10
圧縮降状強度	JIS K 7208	20℃ 7日	kgf/cm ²	510以上
圧縮弾性係数	JIS K 7208	20℃ 7日	kgf/cm ²	1.0×10 ⁴ 以上
曲 げ 強 度	JIS K 7203	20℃ 7日	kgf/cm ²	310以上
引 張 強 度	JIS K 7113	20℃ 7日	kgf/cm ²	210以上
衝 撃 強 度	JIS K 7111	20℃ 7日	kgf.cm/cm ²	1.5以上
引張剪断強度	JIS K 6850	20℃ 7日	kgf/cm ²	100以上
硬 度	JIS K 7215	20℃ 7日	(HDD)	80以上



発売元

岩野物産株式会社

本 社 〒135 東京都江東区佐賀1丁目15番7号 (佐賀町ビル) TEL(03)3643-5611(代表)
 千葉支店 〒260 千葉市中央区南町3丁目3番16号 TEL(043)264-4136(代表)
 横浜営業所 〒222 横浜市港北区篠原西町3-4-33(カサベルダ篠原) TEL(045)402-5555(代表)
 仙台営業所 〒984 仙台市若林区中倉3丁目8番24号 TEL(022)236-2301(代表)



製造元

吾孺ゴム工業株式会社

東京営業所 〒131 東京都墨田区文花3-2-4-12 TEL(03)3612-7176(代表)
 本社・工場 〒375 群馬県藤岡市立石1253 TEL(0274)42-7100(代表)